



## لن يتوقف الأمر حتى تفعل شيئاً حياله

مركز المشورة والتبليغ عن العنف الأسري وسوء معاملة الأطفال.



0800 - 2000

(مجاني ومتاح ليلاً ونهاراً)

[www.veiligthuisnln.nl](http://www.veiligthuisnln.nl)



### مؤسسة "فايلخ تاوس" في خدمة الجميع

من أجل الأطفال والشباب والبالغين وكبار السن. إذا كنت أنت نفسك ضحية، إذا كان شخص آخر (ربما) ضحية، أو إذا كنت أنت شخصياً تستخدم العنف. يمكن أن يشمل ذلك مختلف أنواع العنف.

تنتشر حالات العنف الأسري وإساءة معاملة الأطفال، بالنسبة لجميع الأعمار وجميع الثقافات. لذلك إذا كنت أنت نفسك ضحية، فأنت لست الوحيد إذن.

### ما هي مؤسسة "فايلخ تاوس"؟

تقدم مؤسسة "فايلخ تاوس" المشورة والمساعدة حول العنف الأسري وإساءة معاملة الأطفال. يمكن للأشخاص الباحثين عن المساعدة أو القلقين حول أشخاص آخرين اللجوء إلى مؤسسة "فايلخ تاوس". يتعلق الأمر غالباً بمشاكل قائمة منذ فترة طويلة والتي لا يمكنك حلها دون مساعدة الآخرين. ولكن يمكن أن يتعلق الأمر أيضاً بشكوك: تعتقد أن أناساً أو أطفالاً ما ليسوا أمنين، لكنك غير متأكد. تعمل "فايلخ تاوس" مع الأشخاص المعنيين وتمارس الضغط عند الضرورة. من المهم الشروع في المساعدة، لأن العنف لا يتوقف من تلقاء نفسه. يجب أن يتخذ شخص ما الخطوة الأولى! هل أنت ذلك الشخص؟

### ما الذي تقوم به مؤسسة "فايلخ تاوس"؟

- تقديم النصح حول ما يمكنك القيام به بنفسك إذا تعلق الأمر (ربما) بعنف أسري أو إساءة معاملة الأطفال
- يمكن لأي شخص تبليغ "فايلخ تاوس" عن العنف الأسري أو إساءة معاملة الأطفال أو الإبلاغ عن الاشتباه فيه.
- تقوم فايلخ تاوس ببحث الأمر
- تعمل "فايلخ تاوس" على إيقاف الوضعيات غير الآمنة وتحفز الناس على التحرك
- ترتب "فايلخ تاوس" المساعدة المناسبة.

### إذا كنت تخشى مما سيحدث

عندما تتعرض للعنف الأسري وإساءة معاملة الأطفال، تذكر أننا في خدمتك. نحن نستمع إليك ونقدم لك النصيحة أو نوصلك بمقدمي الرعاية في منطقتك. سيكون لديك اتصال بموظفين ذوي خبرة يفهمون الوضع.



### **إذا كنت لا تريد أن تترك شريك حياتك**

إذا اتصلت بنا، فذلك لا يعني أن عليك ترك شريك حياتك. في كثير من الأحيان، يتحسن الوضع بتقييم المساعدة لكما معا.

### **ما الذي يحدث عندما تتصل؟**

يمكنك الاتصال للحصول على المشورة أو المساعدة. تتلقى موظفا على الخط يستمع بإصغاء إلى قصتك. يضع هذا الموظف ملخصا لقصتك ويحيط على الأسئلة ويقدم النصيحة. كما يبحث الموظف معك ما إذا كانت هناك حاجة إلى مساعدة تخصصية وما نوع المساعدة الأفضل بالنسبة لك. إذا كنت مترددا، اتصل عندئذ دون الكشف عن هويتك للحصول على النصح. لأنه عدا ذلك لن يحدث شيء وسيستمر العنف.

إذا كان طلب النصيحة غير كافٍ، يمكنك عندئذ التبليغ لدى مؤسسة "فايلخ تاوس" عن المخاوف بشأن العنف الاسري وإساءة معاملة الأطفال المتعلقة بك أو بشخص آخر. يمكنك أن تظل مجهول الهوية إذا كنت تريد ذلك أو إذا كان ذلك ضروريا. بعد التبليغ، سيقدر موظفو "فايلخ تاوس" خطوات المتابعة التي ينبغي اتخاذها. يعتمد ذلك على عدة عوامل. على سبيل المثال، هل سبق تقديم المساعدة التخصصية لهؤلاء الناس؟ و/أو هل هذه المخاوف خطيرة للغاية بحيث ينبغي لمؤسسة "فايلخ تاوس" أن تسيطر بنفسها على الوضع للتمكن من مراقبة الأمن واستعادته.

تتضح المشاكل القائمة والمساعدة المطلوبة بسرعة أحيانا. في هذه الحالة، ترتب "فايلخ تاوس" هذه المساعدة على الفور. إلا أن المشكلة لا تكون واضحة دائما على الفور. أحيانا يكون من الضروري أولاً معرفة ما إذا كان هناك عنف أسري أو إساءة معاملة للأطفال. تُجري مؤسسة "فايلخ تاوس" البحث أولاً. تعمل "فايلخ تاوس" أيضاً قدر الإمكان مع الأشخاص المعنيين بالأمر. ولكن إذا لم تفلح في ذلك، يمكن عندئذ لـ "فايلخ تاوس" إجراء بحث دون موافقة المعنيين بالأمر، إذا كان ذلك ضرورياً لسلامة الأطفال أو البالغين.

### **الشروط والمتابعة**

بالإضافة إلى تقديم النصائح وإجراء البحث، يمكن لمؤسسة "فايلخ تاوس" أن تبحث معك أيضاً ما الذي يجب القيام به لاستعادة الأمن على الفور من خلال تحديد شروط. نسمي ذلك الشروط والمتابعة. نقوم بذلك بالتعاون مع الأشخاص المعنيين و نتعاون عند الضرورة مع الأشخاص الآخرين المهمين بالنسبة لك والذين يمكنهم مساعدتك لاستعادة الأمن في الوضع المنزلي. يمكننا إحالتك بعد ذلك إلى المساعدة التخصصية المناسبة إذا كان الوضع يستدعي ذلك. تبحثان معاً الأمور الضرورية للحفاظ على الأمن.



## أمثلة على العنف

- الضرب والركل وغيرهما من أشكال العنف الجسدي
- العنف الجنسي: اللمس أو ممارسة الجنس ضد إرادتك أو الابتزاز عبر وسائل التواصل الاجتماعي
- العنف النفسي: الشتم والإذلال والتهديد بالعنف، كسر أغراضك، إذا لم يُسمح لك باتخاذ قراراتك بنفسك، إذا كنت تسمع أشياء سيئة عن نفسك، إذا تم تخويفك
- إساءة معاملة المسنين: تقييد أو ضرب أو إهمال أحد كبار السن أو سرقة أمواله أو أغراضه
- الزواج بالإكراه: إذا كان عليك الزواج رغماً عنك أو إذا لم يُسمح لك بالطلاق
- الإهمال: عندما لا يحصل الطفل على ما يحتاج إليه، على سبيل المثال الطعام أو الملابس أو الاهتمام بحب.
- إذا كان الأطفال يشهدون عنفاً في أسرهم، فذلك يعد أيضاً إساءة معاملة للأطفال

## كيف يمكنني إيجاد مؤسسة "فايلخ تاوس" في منطقتي؟

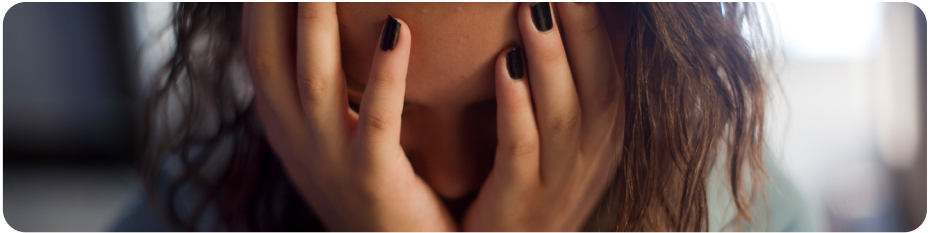
مؤسسات "فايلخ تاوس" منتشرة في جميع أنحاء هولندا. يمكن الاتصال بمؤسسة "فايلخ تاوس" عبر رقم الهاتف الوطني 0800 2000 (مجانياً). بعد ذلك في الهاتف للبلدية/مكان السكن، سيتم توصيلك مباشرة بمؤسسة "فايلخ تاوس" في منطقتك.

## يمكن الاتصال بـ "فايلخ تاوس" في كل الأوقات

(7 أيام في الأسبوع ، 24 ساعة في اليوم). يمكنك أيضاً مراجعة الموقع الإلكتروني: [www.vooreenveiligthuis.nl](http://www.vooreenveiligthuis.nl)

## إذا كنت تشعر بالخجل

للأسف العنف الأسري شائع كثيراً في هولندا لدرجة أنه يعتبر أكثر أشكال العنف شيوعاً. لذلك فأنت لست الوحيد الذي تتعرض لذلك. ليس هناك ما تخجل منه إذن.



فايلخ تاوس نورد-هولاند-نورد

Postbus 224

1800 AE Alkmaar

[info@vtnhn.nl](mailto:info@vtnhn.nl)



0800 - 2000

(مجاني ومتاح ليلاً ونهاراً)